



# 1º Webinar da ASAER



## Impactes Ambientais e Sociais das Energias Renováveis em Angola

Vladimir Russo

20 Outubro 2022





# Agenda

**01** Impactes Ambientais

**02** Impactes Sociais

**03** Medidas de Mitigação

**04** Medidas de Compensação

**05** Planos de Gestão

# Impactes Ambientais

## Mobilização

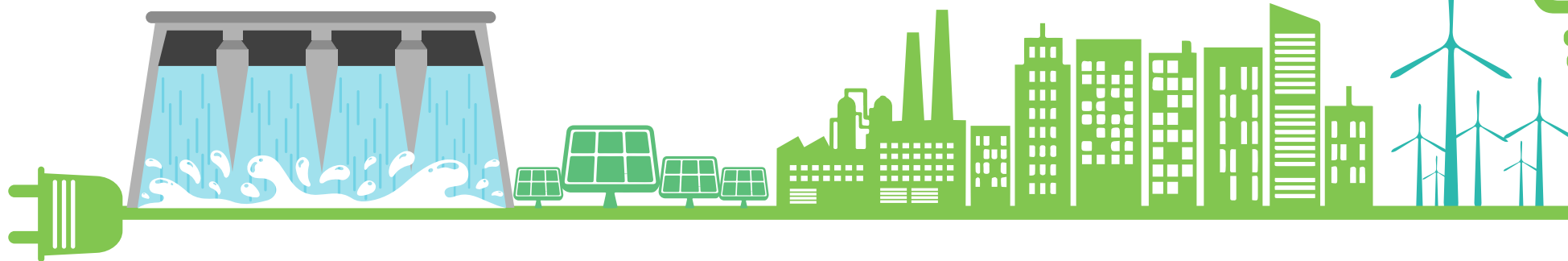
- Preparação do terreno
  - Abertura de acessos
  - Remoção de vegetação
- Levantamentos preliminares
  - Desminagem
  - Estudos diversos

## Construção

- Aumento do tráfego
- Aumento de poeiras
- Gestão de resíduos
- Fragmentação de habitat
- Afectação da biodiversidade
- Áreas sensíveis
- Alterações climáticas
- Serviços de ecossistema
- Poluição & Erosão

## Operação

- Caudal ecológico
- Consumo de água
- Geração de resíduos
- Espécies migratórias
- Espécies invasoras
- Espécies protegidas
- Alterações climáticas
- Impactes cumulativos



# Impactes Sociais

## Mobilização

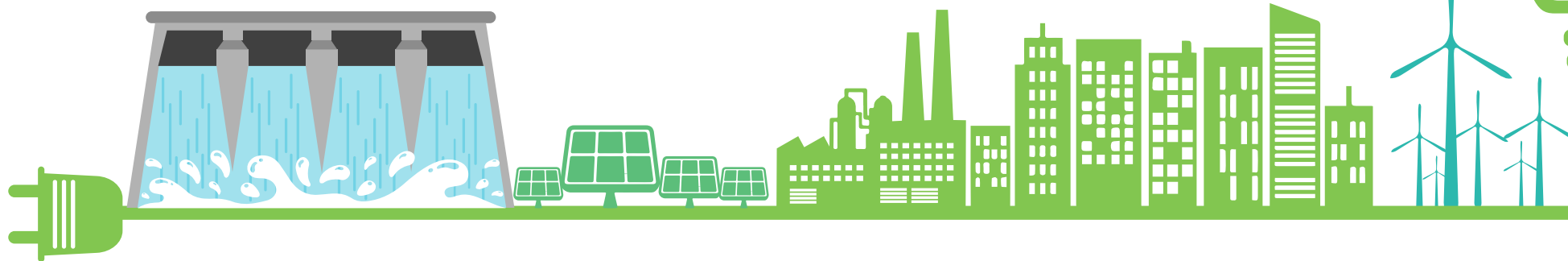
- Preparação do terreno
  - Aquisição de terras
  - Actividades económicas locais
- Levantamentos preliminares
  - Desminagem
  - Estudos diversos

## Construção

- Questões laborais
- Direitos humanos
- Desigualdade de oportunidades
- Reassentamento físico
- Reassentamento económico
- Influxo de pessoas
- Serviços de ecossistema
- Questões de género e saúde
- Pessoas vulneráveis

## Operação

- Caudal ecológico
- Consumo de água
- Redução de oportunidades
- Restrições de acesso
- Custos económicos
- Alteração da paisagem
- Impactes cumulativos



# Medidas de Mitigação

Legislação  
Nacional

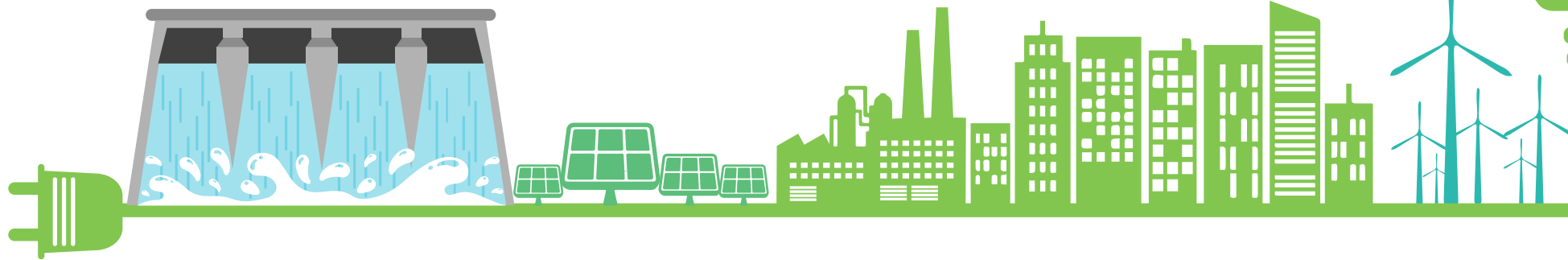
Boas Práticas e  
Directrizes  
Internacionais

Requisitos da  
Licença  
Ambiental

# Medidas de Compensação

Medidas  
Offset

Medidas  
Compensatórias



# Planos de Gestão



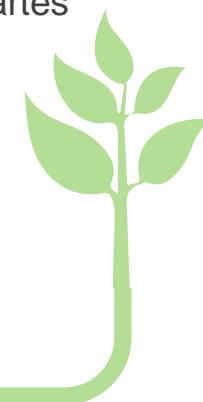
- Plano de Gestão Ambiental e Social (PGAS)
- Plano de Monitorização Ambiental
- Plano de Gestão da Biodiversidade
- Plano Ambiental de Recuperação Paisagística



- Plano de Acção de Reassentamento
- Plano de Restauração dos Modos de Vida
- Plano de Compensação
- Plano de Saúde e Segurança das Comunidades
- Plano de Conteúdo Local



- Plano de Gestão do Tráfego
- Plano de Resposta à Emergências
- Plano de Engajamento das Partes Interessadas
- Plano de Construção



# Notas Finais



O Plano Estratégico de Gestão de Resíduos Sólidos Urbanos (PESGRU) de 2012 e Regulamento de Gestão de Resíduos deverá ser revisto para incorporar resíduos emergentes como é o caso dos Resíduos Eléctricos e Electrónicos (REE) com destaque para os resíduos resultantes dos parques fotovoltaicos (de forma semelhante ao processo dos NORM).

A reciclagem/reutilização dos REE é ainda pouco expressiva e não existe cadeia de recolha que encoraje esta indústria. As empresas de reciclagem de REE ainda são reduzidas e apenas tratam de pequenos componentes dos REE, sendo que alguns deles são exportados.



Ainda não existe uma política definida sobre biocombustíveis e o mercado dita as regras relacionadas com a prioridade entre terras para agricultura e para a produção de biocombustíveis. Sempre podem ser usados modelos híbridos onde o biocombustível é um subproduto da agricultura.

A Agência Nacional de Petróleo, Gás e Biocombustíveis (ANPG) deverá trabalhar nas directrizes gerais sobre a produção de biocombustíveis. Foram elaborados documentos que precisam de ser revistos e actualizados nomeadamente a Lei n.º 6/10 de 23 de Abril (Lei sobre os Biocombustíveis) e a Resolução n.º 122/09 de 23 de Dezembro (Estratégia para o Desenvolvimento dos Biocombustíveis). O Programa Nacional para a Produção de Biocombustíveis ainda não foi elaborado.